

DAK
BEN^oDIGDHEDEN

EPDM

Montagehandleiding



DAK

BENODIGDHEDEN

is onderdeel van

Jorny Products B.V.

[Philipshoofjesweg 90](https://www.philipshoofjesweg90.nl)

[3247 XS Dirksland](https://www.philipshoofjesweg90.nl)

klantenservice@jorny.nl

0187 - 60 50 99

+31 651951096

**Openingstijden
afhaaloket & klantenservice**

MA / 08:00 - 12:15
DO 13:00 - 17:00

VR 08:00 - 12:15
13:00 - 16:30

Montagehandleiding EPDM

In deze montagehandleiding geven we je meer informatie over wat EPDM is, welke producten je nodig hebt bij het plaatsen van EPDM en welke stappen je moet volgen bij het toepassen van EPDM.

Inhoudsopgave

1. Wat is EPDM?
2. Aandachtspunten
3. Benodigdheden
4. Stappenplan

1. Wat is EPDM?

EPDM is een ge vulkaniseerde kunststof op basis van *Ethyleen-Propyleen-Dieen-Monomeer*, afgekort EPDM / rubberfolie. Dit is wereldwijd een van de meest milieuvriendelijke producten en kan gebruikt worden als dakbedekking.

Je ziet EPDM vaak toegepast bij garages, dakkapellen, aan- en nieuwbouw, veranda's, bedrijfshallen, kozijnen, caravans en dakgoten. Dankzij de blijvende elasticiteit en UV-bestendigheid heeft EPDM een lange levensduur.

Het EPDM dat wij verkopen (Amerikaanse EPDM) moet worden aangebracht met een contactlijm. Wij adviseren hiervoor de [Hechtkracht Contactlijm](#). Deze contactlijm breng je aan met een [vachtroller](#) en het is belangrijk dat je de Hechtkracht Contactlijm zowel op de ondergrond als op het EPDM aanbrengt. [Dakbenodigheden.nl](#) biedt complete [EPDM op maat pakketten](#) aan. De pakketten zijn met precies zo samengesteld om een hoogwaardige en duurzame EPDM-toepassing te garanderen.



2.Aandachtspunten

- **Weersomstandigheden**

Lijm niet bij vochtig weer of temperaturen onder de 5°C. Dit kan de hechting verminderen. Controleer altijd de instructies op de verpakking.

Bewaar de lijm op kamertemperatuur en bescherm tegen direct zonlicht.

- **Ondergrond voorbereiden**

Zorg dat het oppervlak schoon, droog en vetvrij is.

Stof en vuil kunnen de lijmverbinding verzwakken.

- **Gelijkmatig lijmen**

Breng een egale laag Hechtkracht Contactlijm aan op beide oppervlakken met een vachtroller. Poreuze ondergronden hebben vaak een extra laag nodig.

- **Dubbelzijdig aanbrengen**

De lijm hecht pas optimaal als beide oppervlakken zijn ingesmeerd.

Zorg voor voldoende dekking.

- **Juiste droogtijd**

Afhankelijk van temperatuur en luchtvochtigheid varieert de droogtijd van 1-10 min.

De lijm is klaar als deze 'touch dry' aanvoelt.

- **Samenvoegen en aandrukken**

Druk de EPDM stevig aan, beginnend in het midden en werk naar buiten.

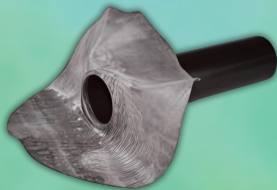
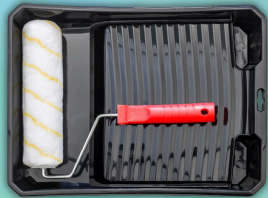
Gebruik een aandrukroller voor gelijkmatige drukverdeling, vooral langs de randen.

- **Afwerking en uitharding**

Na verlijming kun je de EPDM bijsnijden en hemelwaterafvoer en daktrimmen aanbrengen. De lijm bereikt zijn maximale sterkte na 24 uur.

BauderPIF

3. Benodigdheden



Hechtkracht EPDM Bodemlijm

- Enkelzijdige verlijming op **houten** oppervlakten.
- De EPDM folie direct nat worden aangebracht
- +/- 10 minuten speling voor eventuele correcties na aanbrengen van de EPDM.

Hechtkracht Contactlijm

- Verbruik ongeveer 1 kg lijm per 3/3,5 m².
- De droogtijd: bedraagt circa 5-7 minuten.
- Bewaar de lijm op kamertemperatuur.
- Gebruik alleen bij een buitentemperatuur tussen 5 en 25 graden Celsius.

Hechtkracht EPDM kit

- Per tube kun je circa 8 strekkende meter afkitten.

Nylon vachtroller, verbak en aandrukroller

- Gebruik een nylon vachtroller van minimaal 15 cm voor de Hechtkracht Contactlijm.
- Gebruik een aandrukroller voor het aan

Stadsuitloop / hemelwaterafvoer

- Verkrijgbaar met ronde of rechthoekige uitlopen en in 45 of 90 graden.
- Bevestig deze door de EPDM-flap te verlijmen met contactlijm en de rand af te kitten met EPDM kit.

Daktrimmen & neopreen schroeven

- Verkrijgbaar in 45x45 mm, 60x64 mm en kraal (26mm). Wij bieden zowel lengtes als binnen- en buitenhoeken aan in verschillende kleuren.
- De daktrimmen dienen bevestigd te worden met onze neopreen schroeven



4. Stappenplan

Stap 1: EPDM uitvouwen

Vouw de rol EPDM uit over het dak. Zorg ervoor dat het EPDM over het hele dak wordt verdeeld en dat je aan alle kanten genoeg EPDM overhoudt voor de opstaande randen. Laat het EPDM 60 tot 90 minuten rusten, zodat het soepeler wordt voor de verwerking. De vouwen die nog zichtbaar zijn, trekken in de loop van de verwerking steeds meer bij.

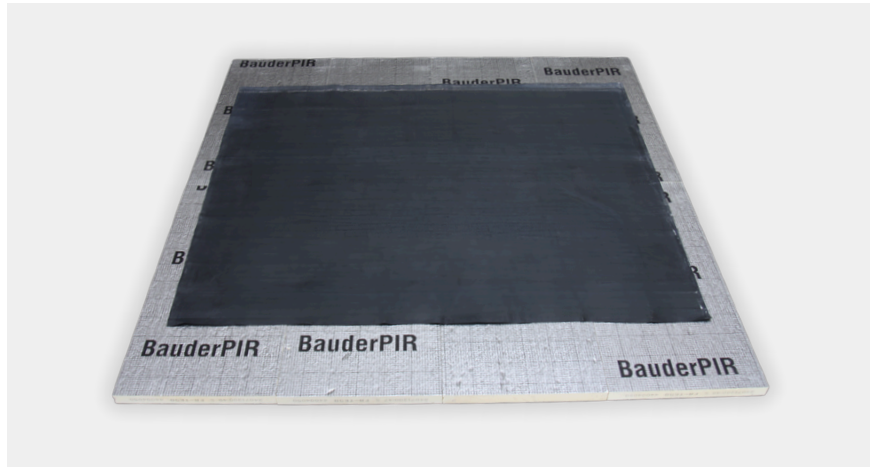
Stap 2: Loopgedeelte creëren

Sla de lange zijden van het EPDM ongeveer 50 cm terug, zodat je erlangs kunt lopen. Doe dit ook aan de korte zijden. Na het terugslaan zie je dat de zijkanten van het dak goed beloopbaar zijn.

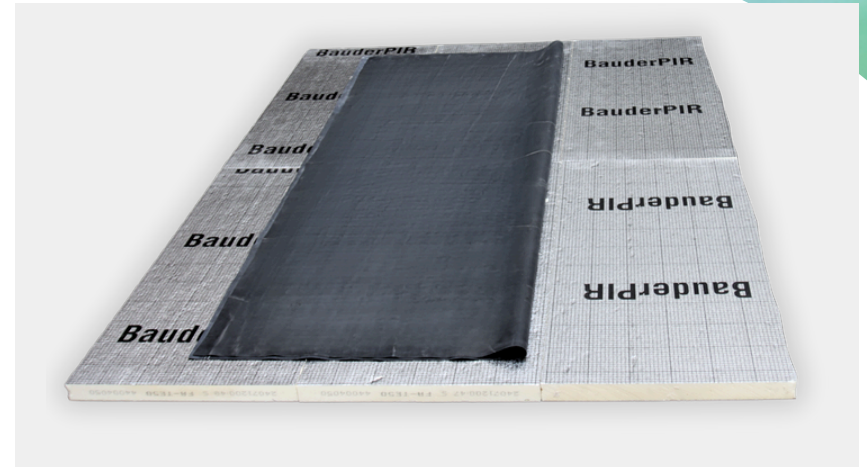
Stap 3: EPDM verlijmen

Begin met verlijmen vanuit het midden. Breng de Hechtkracht Contactlijm aan op de ondergrond en vervolgens op het EPDM. Na de droogtijd van ongeveer 5-7 minuten (test dit door met je vingers te voelen of de lijm droog is) sla je het EPDM met beleid terug op het gelijmde stuk. Wij adviseren om stroken van maximaal 1 meter te verlijmen, zodat je netjes kunt werken.

Stap 1: EPDM uitvouwen



Stap 2: Loopgedeelte creëren



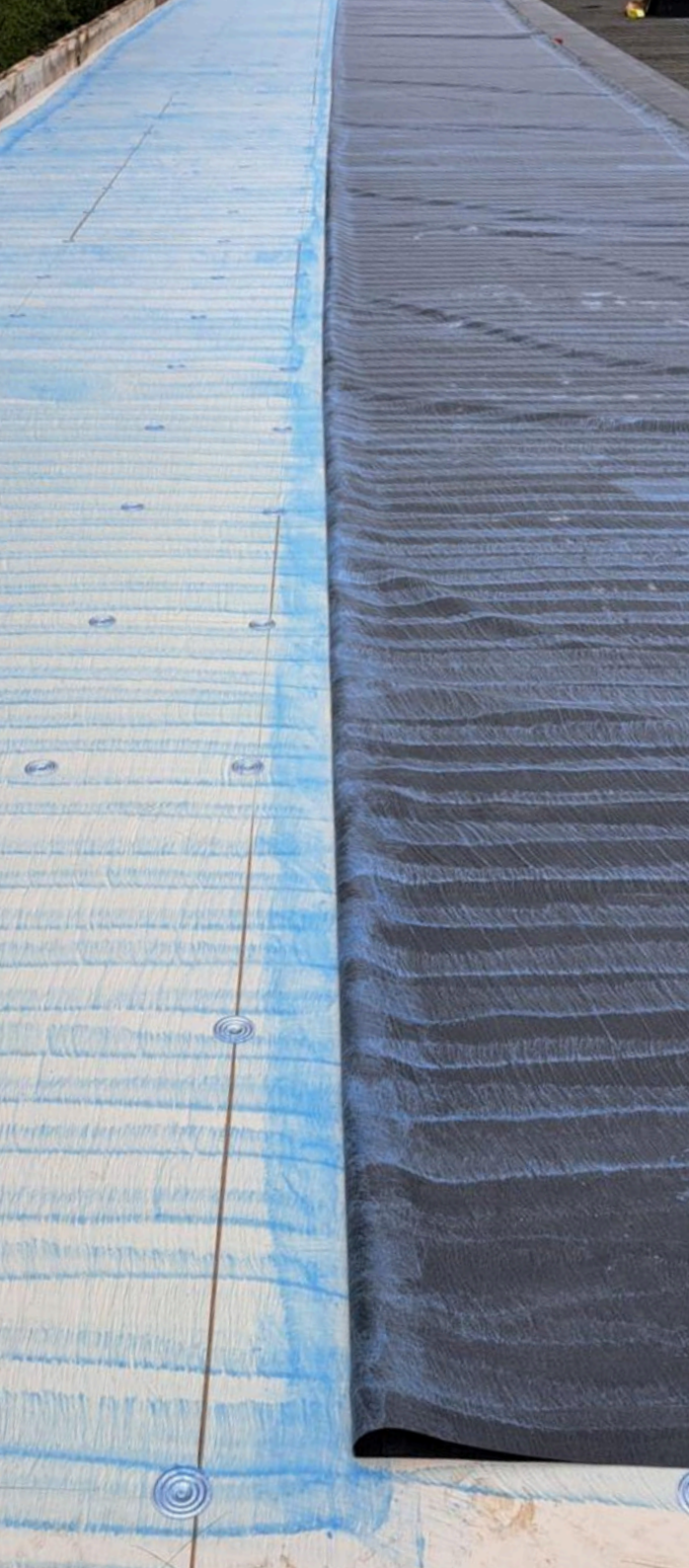
Stap 3: EPDM verlijmen

1



2





Stap 4: Opstaande randen

Wanneer het eerste gedeelte gelijmd is, sla je het EPDM terug over het reeds gelijmd deel. Vervolgens lijm je het andere deel. Na dit gedeelte is als het goed is alles gelijmd tot aan de opstaande randen. Breng eerst het EPDM tegen de opstaande randen aan, zodat het opstaande gedeelte goed bekleed is. Vervolgens sla je het EPDM er overheen.

Stap 5: Hoeken verwerken

Het maken van een binnenhoek gaat het beste door deze te vouwen. Wij adviseren je om de hoeken niet in te knippen, omdat dit de kans op lekkages vergroot. Maak van de vouw een puntzak en lijm deze vast bovenop de opstaande rand met Hechtkracht Contactlijm.

Stap 6: Hemelwaterafvoer plaatsen

Bepaal de plaats van de hemelwaterafvoer. Maak een gat in het EPDM en plaats de hemelwaterafvoer. Teken vervolgens de buitenste omranding af en verlijm het EPDM met Hechtkracht Contactlijm. De binnenste rand doe je met Hechtkracht Contactlijm en de buitenste rand (circa 2 cm) met EPDM kit.

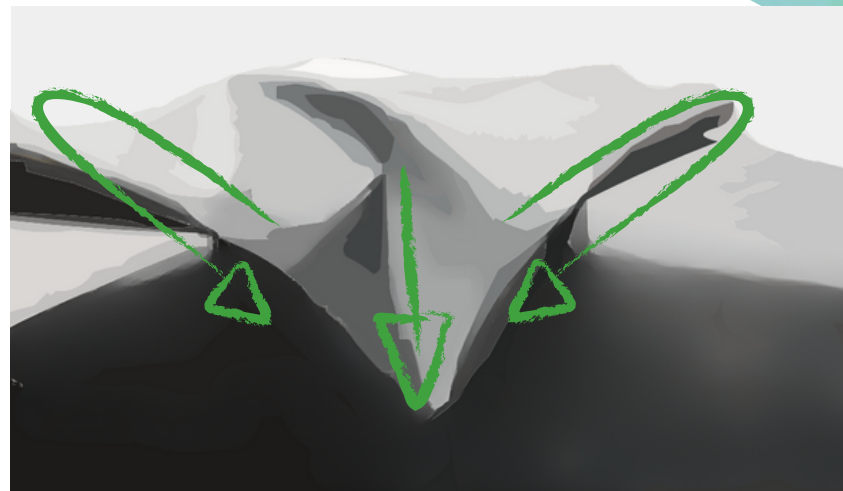
Stap 7: Daktrimmen bevestigen

Begin met verlijmen vanuit het midden. Breng de Hechtkracht Contactlijm aan op de ondergrond en vervolgens op het EPDM. Na de droogtijd van ongeveer 5-7 minuten (test dit door met je vingers te voelen of de lijm droog is) sla je het EPDM met beleid terug op het gelijmd stuk. Wij adviseren om stroken van maximaal 1 meter te verlijmen, zodat je netjes kunt werken.

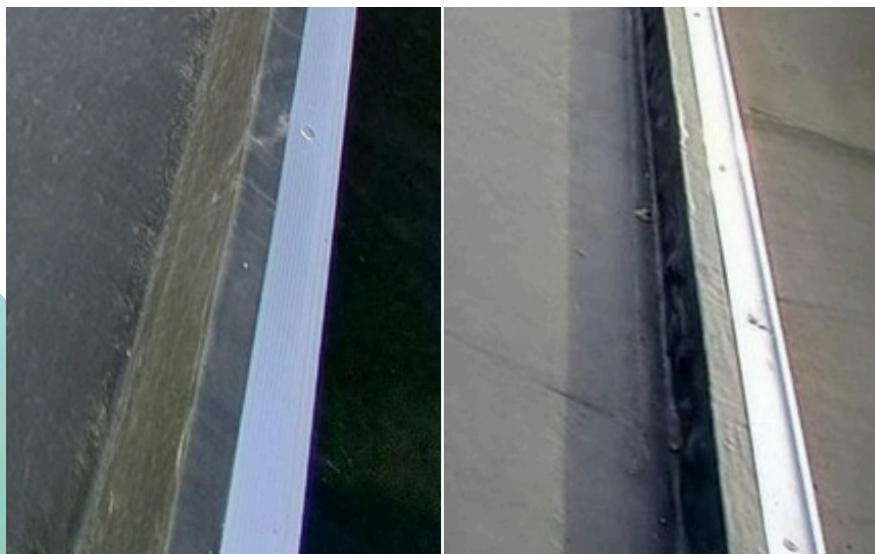
Stap 4: Opstaande randen



Stap 5: Hoeken verwerken



Stap 7: Daktrimmen bevestigen



**Deskundig &
persoonlijk
advies?**

klantenservice@jorny.nl

[+31 \(0\)6 51 95 10 96](tel:+31651951096)



[+31 \(0\)1 87 60 50 99](tel:+31187605099)



Of stel je vraag via ons
contact formulier

[contact](#)

DAK

BEN^oDIGDHEDEN

is onderdeel van

Jorny Products B.V.

Philipshoofjesweg 90

3247 XS Dirksland

klantenservice@jorny.nl

0187 - 60 50 99

+31 651951096

Deel jouw EPDM project met ons!

Ben je trots op je EPDM-project? Wij zijn benieuwd naar jouw resultaat én jouw ervaring! Deel foto's van jouw project en vertel hoe het gegaan is via onze mail: marketing@jorny.nl.

Misschien zie je jouw project straks terug op onze website of socials! Laten we elkaar inspireren met slimme oplossingen, mooie resultaten en handige tips!

Met vriendelijke groeten,

team Jorny Products